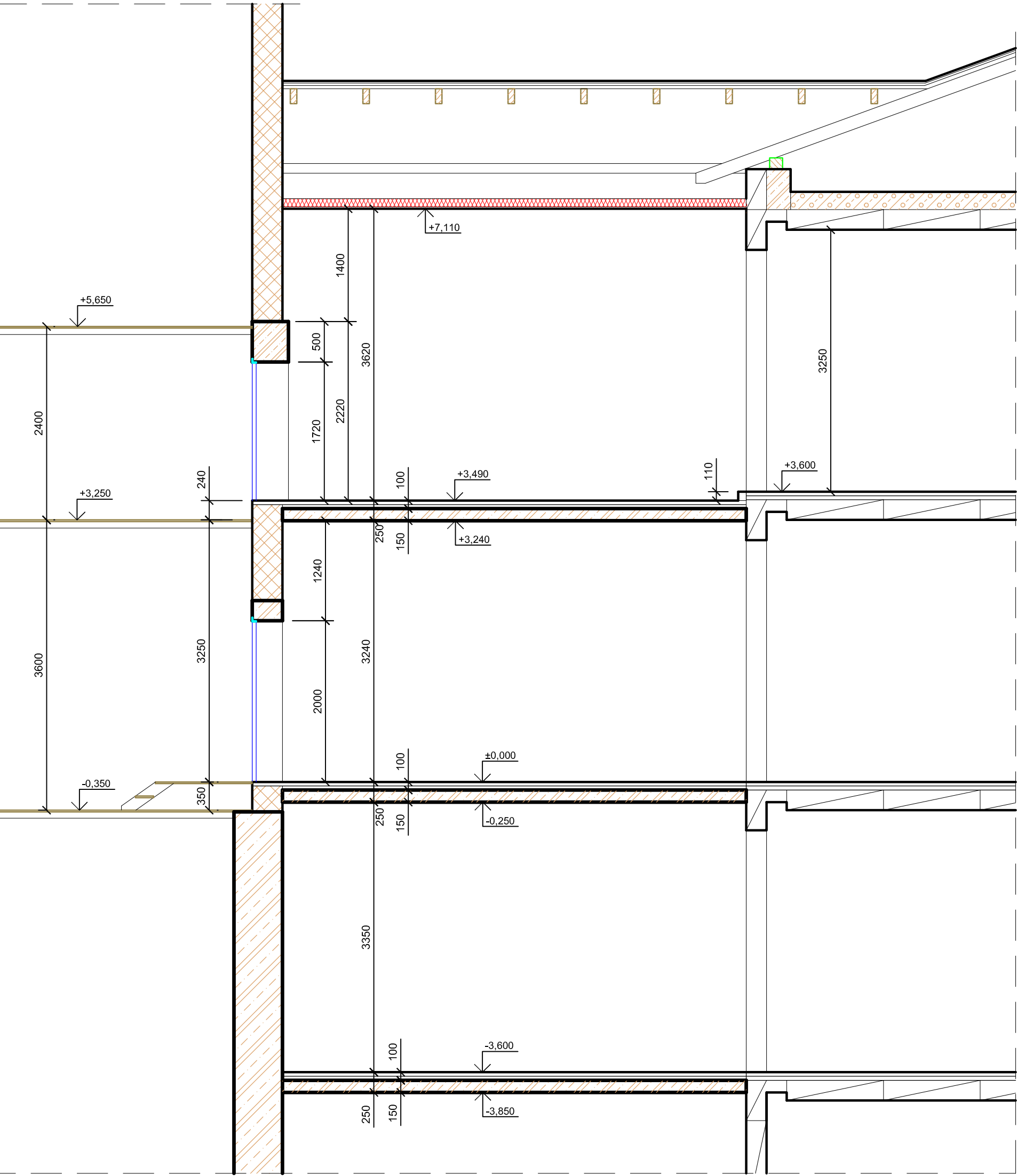
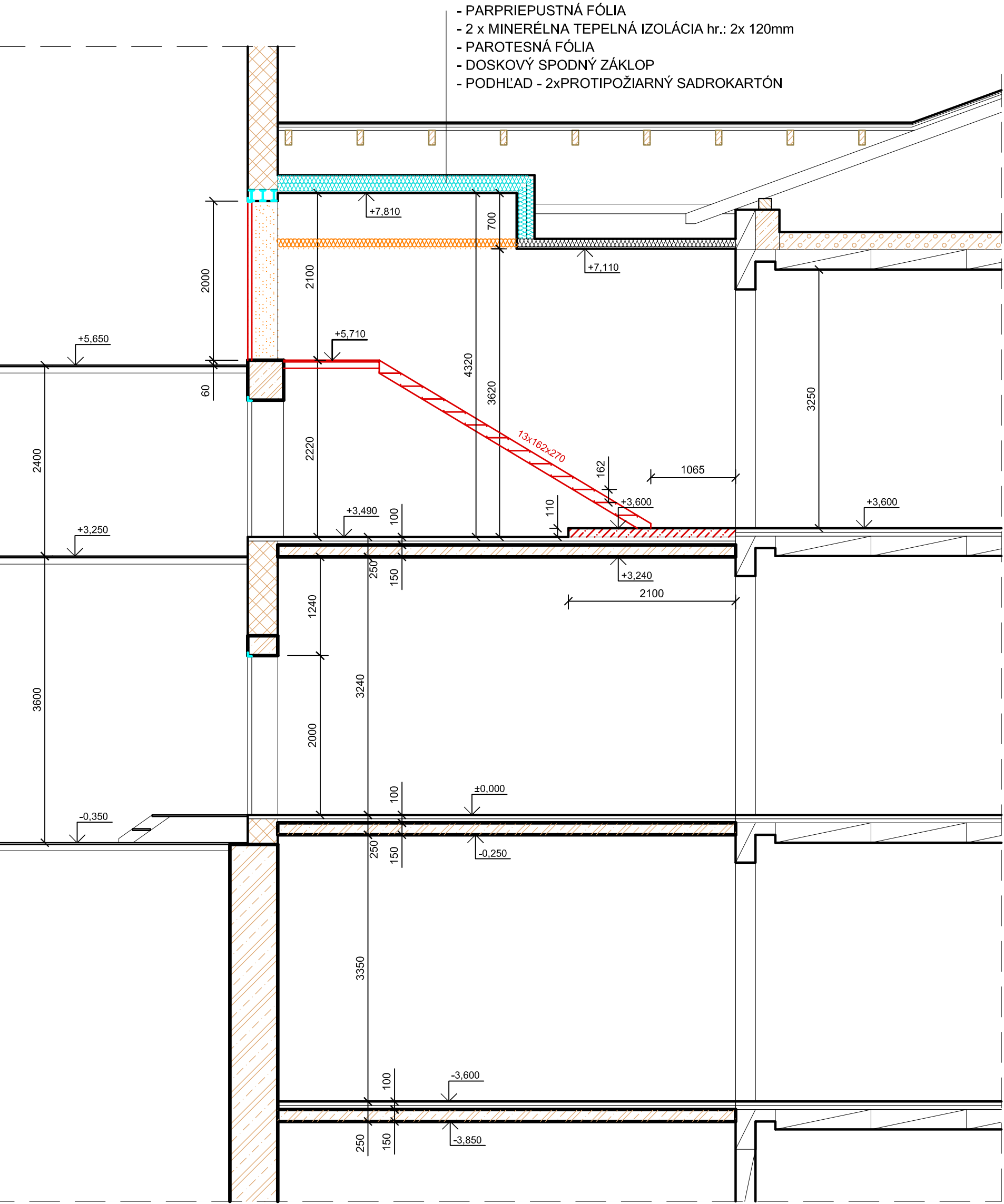


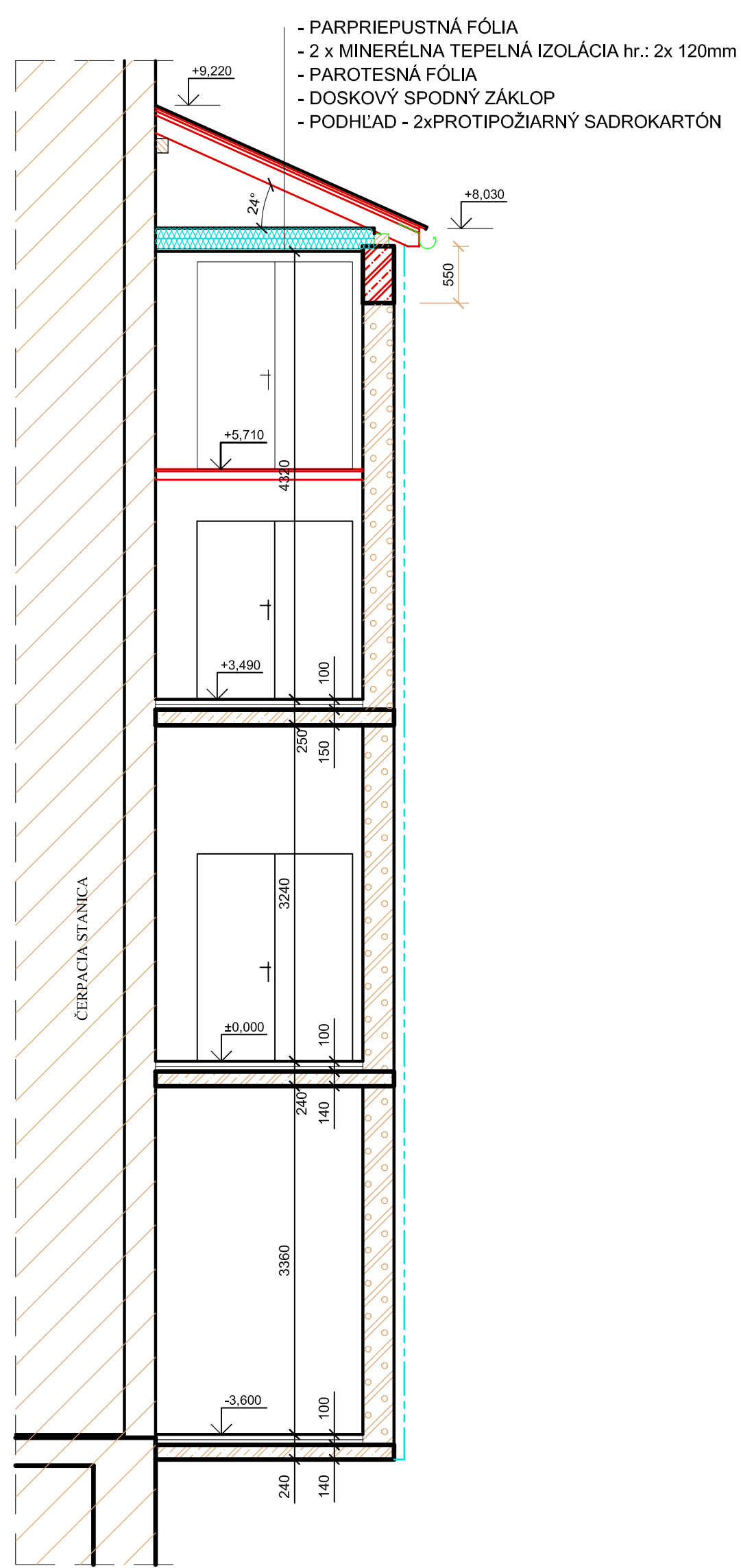
REZ C-C' - STARÝ STAV
M = 1:50



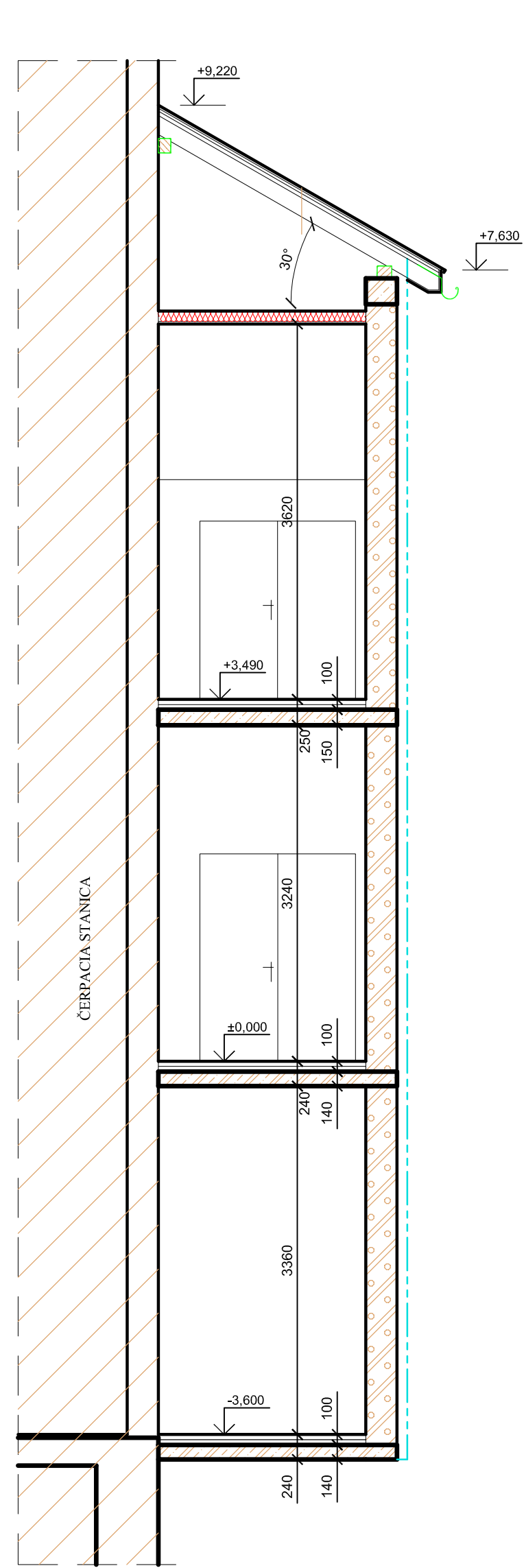
REZ C-C' - NOVÝ STAV
M = 1:50



REZ D-D' - NOVÝ STAV
M = 1:50

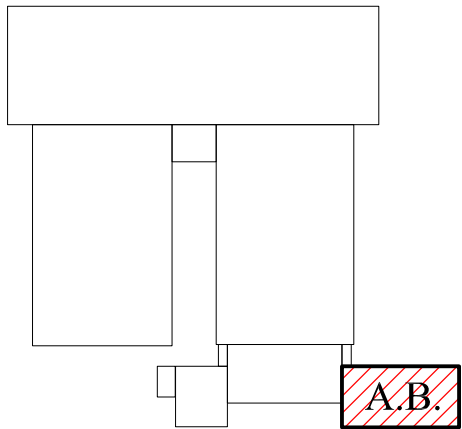


REZ D-D' - STARÝ STAV
M = 1:50



LEGENDA MATERIÁLOV

- ZATEPLENIE OBVODOVÉHO MURIVA
MINERÁLNOU TEPELNOU IZOLÁCIOU hr.: 100mm
+ PLASTOVÝ KRYCÍ OBKLAD "SIDING"
OBVODOVÉ MURIVO
Z PÓROBETÓNOVÝCH PANELOV hr.: 250 mm
- VYBÚRANÉ A DEMONTOVANÉ KONŠTRUKCIE
- DEMONTOVANÁ TEPELNÁ IZOLÁCIA



Odborná pomoc pre prípravu projektov
Kohézneho fondu vo vodnom sektore
EUROPEAID/119497/D/SV/SK

VYPRACOVAL: Ing. J. Čebuliak	ZODPOVEDNÝ PROJEKTANT: Ing. P. Fotta	HLAVNÝ INŽINIER PROJEKTU: Ing. L. Hnidiak
KRAJ: Prešovský	OKRES: Snina	
INVESTOR: Východoslovenská vodárenská spoločnosť a.s., Košice		
STUPEŇ: Projektová dokumentácia pre stavebné povolenie a realizáciu stavby		
STAVBA: STAKČÍN – INTENZIFIKÁCIA ÚPRAVNE VODY		ČÍSLO ZAKÁZKY: 0810605
AKCIA: Starina – úprava vody a zdvojenie prírodného potrubia		PAR: 01. 2015
OBJEKT: SO 0202 – Stavebné úpravy objektov II. stupňa úpravy STAVEBNÉ ÚPRAVY ADMINISTRATÍVNEJ BUDOVY – STAVEBNÁ ČASŤ		MIERKA: ČÍSLO PRÍLOHY: 1:100 E.2.4.1–20
PRÍLOHA: Rez C–C' a D–D' – starý a nový stav		